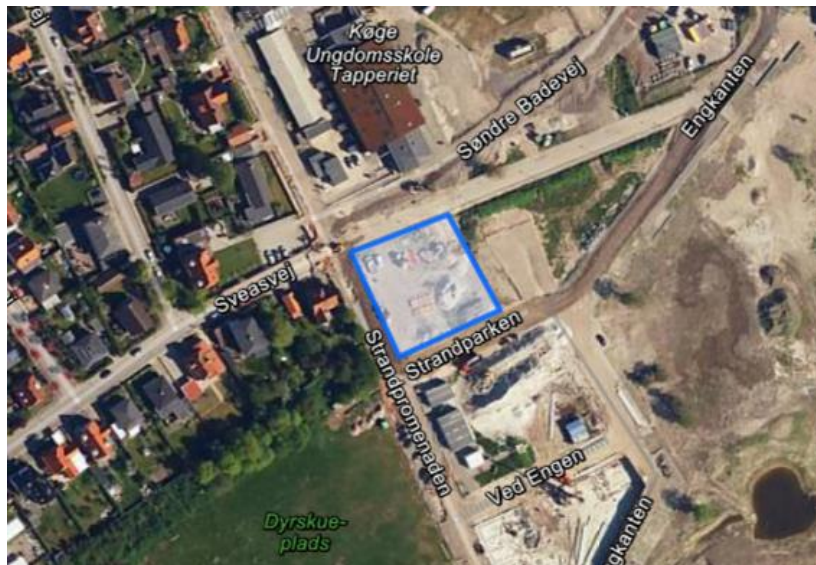


# Beboer orientering

## Til naboer i området omkring byggefelt SH 1-3 på Køge Kyst

*Naboer omfatter Søndre Badevej, Sveasvej, Strandparken, Ved Engen og Engkanten. Herudover omfattes huse på Strandpromenaden, Norgesvej og Danasvej indenfor de første 200 m fra Sveasvej.*



I forbindelse med opførelse af nyt byggeri på Køge Kyst - byggefelt SH 1-3, bliver der i øjeblikket udført støjende og vibrationskabende arbejder ifm. med ramning af pæle, iht. tidligere udsendte beboer orientering af den 22.01.2018.

Forinden arbejdets påbegyndelse er de nærmeste ejendomme fotoregistreret og under arbejdets udførsel bliver der løbende foretaget lyd- og vibrationsmålinger på de nærmeste bygninger.

Grundet bl.a. frostvejr og projektændringer er aktiviteterne med pæleramning desværre blevet udskudt. Af den årsag har vi været nødsaget til at ændre på perioden hvor der udføres støjende og vibrationskabende arbejde.

Pæleramning er opstartet 22. marts 2018 og forventes afsluttet senest 25. maj 2018. Arbejdet udføres på hverdage i tidsrummet kl. 8-16.

Med venlig hilsen  
Byggeledelsen (kontakt: [rj@dcm.dk](mailto:rj@dcm.dk) / 51 90 13 60)  
DCM Øst ApS

---